

## Presseinformation

### **Retro-Roller Like II 125i mit Smart Scooter Technik**

**KYMCO präsentiert ersten vernetzten Roller in der 125er Kubik-Klasse**

*Weiden, Oktober 2018.* KYMCO eröffnet die neue Welt des vernetzten Rollerfahrens auch für die 125er Klasse: Der taiwanische Hersteller präsentiert mit dem neuen Like II 125i ABS Exclusive den ersten Smart Scooter in dieser Kubik-Klasse. Der Like II 125i ABS Exclusive in neuer Retro-Optik und mit modernem Euro 4 Motor informiert seinen Fahrer via intelligentem Cockpit über die Wettervorhersage, die nächstgelegene Tankstelle oder die verbleibende Route zum Ziel. An einer roten Ampel zeigt er automatisch verpasste Handyanrufe oder neue Nachrichten aus den sozialen Netzwerken an. Außerdem speichert der Roller seinen aktuellen Parkplatz, damit man seinen Kymco mit Hilfe des Handys mühelos wiederfindet. Das intelligente Kymco Noodoe System umfasst ein vernetztes, individuell gestaltbares Cockpit, Funktionstasten am Lenker und eine App fürs Smartphone. Zum interaktiven Erlebnis gehört auch die KYMCO Community, in der man sich austauschen kann. Es ermöglicht eine intelligente Vernetzung von Roller, Fahrer und Außenwelt und macht das Rollerfahren erlebnisreicher.

Der KYMCO Like II 125i ABS Exclusive ist der erste Smart Scooter Deutschlands in seiner Kubikklasse: Der neue Roller ist mit dem interaktiven Netzwerksystem von KYMCO namens „Noodoe“ erhältlich. Über einen Extra-Bildschirm im Cockpit informiert „KYMCO Noodoe“ über die Wettervorhersage, die Tankstellen in der Umgebung oder die Route zum Ziel. Da es mit dem Smartphone verbunden ist, zeigt es aus Sicherheitsgründen nur im Stillstand – zum Beispiel an einer roten Ampel – automatisch verpasste Handyanrufe oder neue Nachrichten aus den sozialen Netzwerken wie Whatsapp oder Facebook an. Außerdem speichert es den aktuellen Parkplatz des Rollers, damit man sein Fahrzeug mit Hilfe des Handys schnell wiederfindet. Alle Display-Informationen sind grafisch sehr klar und einfach gehalten, damit ein schneller Blick reicht und der Fahrer sich dann wieder voll und ganz auf die Straße konzentriert. Das „Smart Cockpit“, das individuell gestaltet werden kann, wird durch eine Noodoe App für das Smartphone und Steuerungstasten an der rechten Lenkerarmatur ergänzt. Mit den drei leicht bedienbaren Tasten wechselt der Fahrer ganz einfach zwischen den verschiedenen Ansichten und Nachrichten hin und her.



Im Jahr 2009 stellte KYMCO das erste Like Modell vor. Der Retro-Roller wurde zum Verkaufsschlager, da er italienisches Design mit modernster Technik vereinigte. Mit dem Like II 125i ABS Exclusive präsentiert KYMCO jetzt eine komplette Neuauflage des Erfolgsmodells. Sein sparsamer Euro 4-Viertaktmotor zeichnet sich durch eine moderne Vierventil-Technik aus und bietet 8,5 kW bzw. 11,6 PS Leistung bei 8500 U/min. Er ist sparsamer im Verbrauch, leichter im Handling und geräuschärmer.

Der Like II 125i ABS Exclusive wurde ebenfalls vom italienischen Designer Massimo Zaniboni entworfen, unterscheidet sich aber auch auf diesem Gebiet von seinem Vorgänger. Das Design des neuen Retro-Rollers ist von einer sehr harmonischen und eleganten Linienführung geprägt und wirkt deutlich leichtfüßiger als sein Vorgänger. Diese Aura der eleganten Leichtigkeit spiegelt sich auch im Gewicht von 128 Kilo wider. Luxuriöse Details wie der Sitz aus Lederoptik, dessen farbliche Gestaltung sich von der Chassisfarbe abhebt und edle Chromleisten an markanten Stellen unterstreichen die stilvolle Anmutung. Das italienische Design wird durch moderne LED-Scheinwerfer, einem rotem LED-Rücklicht sowie Blinklichter mit strahlenden LED-Bändern abgerundet, die für mehr Sicherheit im Straßenverkehr sorgen. Dazu trägt auch das erstklassige Bremssystem bei: Beide 12-Zoll-Räder haben Scheibenbremsen, die durch das aktuellste ABS-System von Bosch ergänzt werden.

Im Innern des Like II 125i ABS Exclusive verbirgt sich ein Doppelrohr-Rahmen mit hoher Steifigkeit, der für viel Stabilität und Komfort sorgt. In diesem Rahmen wurde der 6,5 Liter-Tank extra niedrig – unter dem flachen Trittbrett – positioniert, um den Schwerpunkt nach unten zu verlagern und dadurch die Balance und das Handling zu verbessern. Das ergibt einen weiteren Vorteil: Unter dem Sitz ist mehr Platz, der Stauraum ist entsprechend groß und umfasst locker einen Integralhelm. Es wird durch ein Handschuhfach im Frontbereich ergänzt, das einen transparenten Halterahmen hat, damit beim Öffnen die verstauten Objekte nicht herausfallen und das über einen modernen USB-Anschluss mit 5 Volt zum Aufladen des Smartphones verfügt. Im Kontrast zum klassischen Design steht das hochmoderne KYMCO Noodoe Cockpit mit neuester Vernetzungstechnologie. Ein LCD-Display, das in verschiedene Bereiche mit Angaben zu Geschwindigkeit, Tankinhalt, Temperatur, etc. aufgeteilt ist, bietet dem Fahrer außerdem umfassende Informationen. Der Preis für den neuen KYMCO Like II 125i ABS Exclusive in der Farbe deep blue metallic mit ABS, Noodoe und serienmäßigen Topcase beträgt 3.299 Euro inklusive Nebenkosten.

Außerdem gibt es den neuen Like II 125i in der **Modellversion KYMCO Like II 125i CBS** mit CBS-Bremstechnik, ohne Smart-Scooter-Technologie und ohne Topcase in den Farben Spacegrau, Rot, Pearlywhite und deep blue metallic zum Preis von 2.799 Euro. Weitere Infos erhalten Sie unter **[www.kymco.de](http://www.kymco.de)**.



#### Technische Daten KYMCO Like II 125i ABS:

<b>Motor Typ:</b>	1 Zylinder / 4-Takt-Motor / Vierventil-Technik / Einspritzung
<b>Hubraum:</b>	125 ccm
<b>Max. Leistung:</b>	8,5 kW / 11,6 PS bei 8500 U/min
<b>Max. Drehmoment:</b>	10,0 Nm bei 6750 U/min
<b>Höchstgeschwindigkeit:</b>	95 km/h
<b>Leergewicht:</b>	128 kg (fahrbereit)
<b>Abgasnorm / Verbrauch:</b>	Euro4 / Kraftstoffverbrauch (l/100 km): Ø 2,8 l
<b>Zulässiges Gesamtgewicht:</b>	283 kg
<b>Getriebe:</b>	Variomatik
<b>Kupplung:</b>	Fliehkraft
<b>Abmessungen (L/B/H):</b>	1915 mm / 680 mm / 1130 mm und Sitzhöhe: 820 mm
<b>Radstand:</b>	1315 mm
<b>Bremse vorne:</b>	Bremsscheibe 220 mm Durchmesser, 2-Kolben-Bremszange, ABS
<b>Bremse hinten:</b>	Bremsscheibe 200 mm Durchmesser, 2-Kolben-Bremszange, ABS
<b>Federung vorne:</b>	Hydraulische Teleskopgabel, 95 mm Federweg
<b>Federung hinten:</b>	2 Federbeine, Federweg 86 mm, Federvorspannung verstellbar, Aufhängung Triebsatzschwingen hydraulisch gedämpft
<b>Reifengröße vorne:</b>	110/70-12
<b>Reifengröße hinten:</b>	130/70-12
<b>Anlasser:</b>	Elektrostarter
<b>Tankinhalt (Benzin):</b>	6,5 Liter

## KYMCO Noodoe bietet erstmals vernetzte Informationen für Roller:



Clock



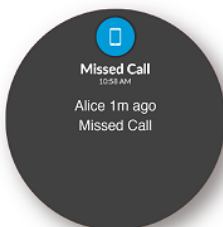
Weather



Compass



Speed



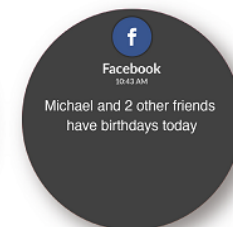
Missed Call



CNN News

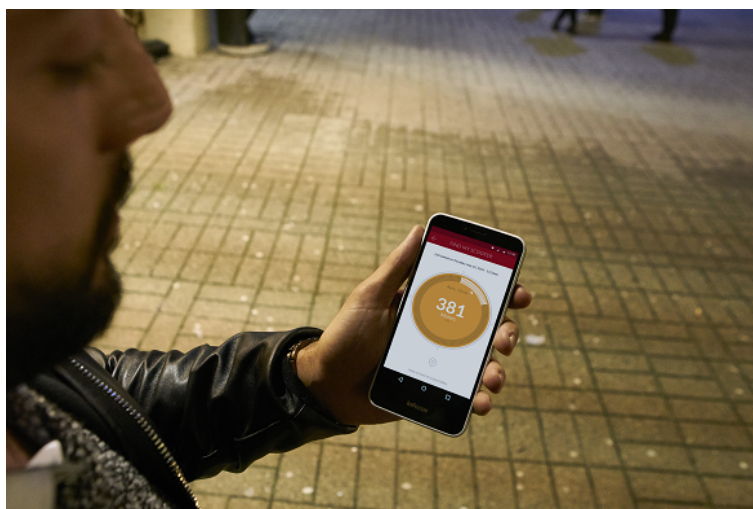


Whatsapp



Facebook

KYMCO Noodoe bietet dem Fahrer viele interessante und wichtige Informationen zu Wetter, nahe gelegene Tankstellen, verpasste Handyanrufe, aktuelle Nachrichten oder Mitteilungen aus den sozialen Medien. Die Informationen sind grafisch extra einfach und sehr übersichtlich gestaltet, damit der Fahrer sich nach einem kurzen Blick schnell wieder auf die Umgebung konzentrieren kann. Deshalb werden längere Nachrichten und Social Media Mitteilungen nur im Stand angezeigt.

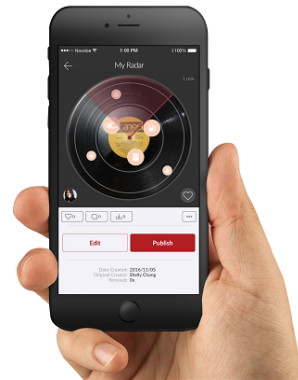


Wo habe ich gestern meinen Roller geparkt? KYMCO Noodoe zeigt es auf dem Handy an.

Bildquelle: KYMCO



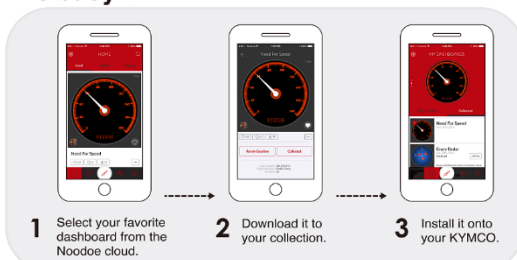
## KYMCO Noodoe bietet individuelles Design:



KYMCO Noodoe ermöglicht individuelle, persönliche Designs:  
Einfach das eigene Lieblingsfoto hochladen, das dann auf  
dem Cockpit- und Handy-Display zu sehen ist.



### It's easy !



**Now your KYMCO is a unique reflection of YOU.**

Oder man sucht sich in der Noodoe Cloud ein fertiges Design für das Cockpit Display aus, das man sich schnell und einfach herunterladen kann. In der Noodoe Cloud können auch eigene Display-Entwürfe hochgeladen und freigegeben werden, die dann der globalen KYMCO Community zur Verfügung stehen. Innerhalb dieser Community kann man sich austauschen und außerdem eine persönliche Gruppe von Freunden erstellen. Der „Smart Compass“ zeigt dann die KYMCO Rollerfreunde an, die gerade in der Nähe unterwegs sind.

Video und weitere Infos unter: [www.kymco.com/noodoe](http://www.kymco.com/noodoe).